



Máster en
Dirección de Agronegocios
Mención Agricultura de Precisión
y Digitalización



Máster en
Dirección de Agronegocios
Mención Agricultura de Precisión
y Digitalización

Índice

ENAE	04
Rankings	06
Introducción al Máster	08
Perfil del alumno	10
Nuestra visión	12
Objetivos del Máster	14
Metodología	16
Diseña tu futuro	18
Programa Académico	20
Proyecto final	22
Prácticas en empresa y empleabilidad	24
Experiencia ENAE	28
Proceso de Admisión	30
Presencia internacional	32

ENAE

>>> NOSOTROS



ENAE

Escuela de Negocios de la
Fundación Universidad Empresa
de la Región de Murcia (FUERM).

Formación

líder en el mundo empresarial

Formación

en los contenidos y metodologías.

Excelencia

en los contenidos y metodologías.

FORMANDO LÍDERES DESDE 1988

- 01// Formación continua
- 02// Reconocimiento internacional
- 03// Empredimiento
- 04// Crecimiento profesional
- 05// Herramientas prácticas
- 06// Grupos de networking

Center affiliated with:





Rankings

ENAE entre las mejores escuelas de negocios

Forbes

Ranking 2024

#2

Executive MBA

Categoría: Programas ejecutivos

Ranking 2023

#2

Master in International Trade

Categoría: Recién licenciados y jóvenes profesionales

#3

Magistrae

Categoría: Alta Dirección

QS STARS



Introducción al Máster

La FAO establece los ejes de **sostenibilidad ambiental, social y económica** como claves para el buen funcionamiento de las cadenas de valor agroalimentarias.

Desde hace años, el principal enfoque radicaba en lograr la **seguridad alimentaria**, objetivo que en la Unión Europea y, en concreto, en España ha tenido grandes avances. En los últimos años, la degradación de algunos ecosistemas en un contexto de cambio climático acelerado, ha llevado a un **aumento de la conciencia ciudadana y de los consumidores**, que ya consideran que la prioridad ambiental es al menos tan importante, si no más, que cualquiera de las otras prioridades.

La sostenibilidad mal entendida puede ser considerada como una amenaza a los agronegocios pero, como todo cambio, entraña oportunidades y amenazas. Los grandes avances en **agricultura de precisión**, unidos al mayor valor concedido por los consumidores europeos e internacionales a la sostenibilidad, brindan grandes oportunidades de crecimiento a aquellos agronegocios que se adapten adecuadamente al actual contexto del mercado agroalimentario.

Este programa nace con la visión de establecer, desde los cuadros directivos y técnicos de los agronegocios, una **visión estratégica sobre la importancia de la digitalización y el uso de la agricultura de precisión** para adaptar sus negocios al reto de la sostenibilidad. Un enfoque que permite minimizar el impacto ambiental de sus actividades sin tener que renunciar al crecimiento y sostenibilidad de sus negocios.

El Máster Universitario en Dirección de Agronegocios. Mención Agricultura de Precisión y Digitalización ENAE Business School te aportará:

- 01 //** La implementación de una agricultura tecnificada **mejora la eficiencia en la utilización de insumos** y la puesta en valor del impacto positivo en el medio ambiente de la producción de alimentos de calidad.
- 02 //** La **integración de estrategia, sostenibilidad y tecnología** de última generación que permite el alineamiento de sostenibilidad y creación de valor es el núcleo del programa y la forma en la que pretendemos establecer la conciencia y conocimiento para el desarrollo empresarial de estos valores y tecnologías.
- 03 //** El programa está concebido y adaptado para su especial utilidad en los **sistemas productivos agrarios intensivos mediterráneos**, centrando las experiencias y casos prácticos en la producción de verduras, hortalizas, cítricos y frutales propios del clima mediterráneo.





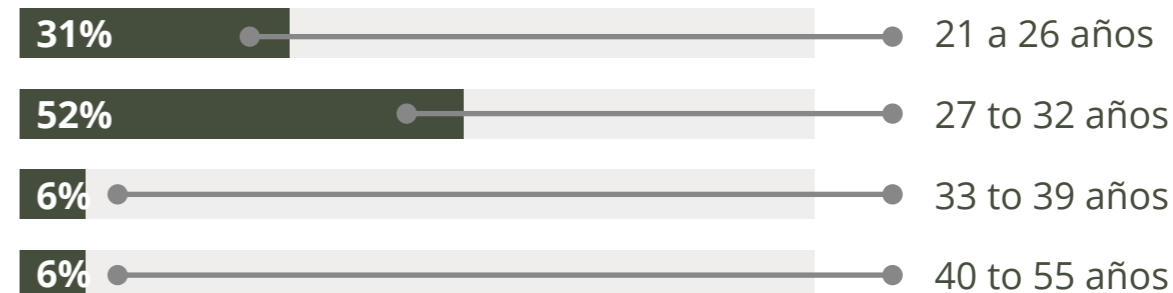
Perfil del alumno

ENAE busca desarrollar a los mejores profesionales y ofrecerles herramientas para la creación de valor, en las empresas y la sociedad..

> Actitud emprendedora.
Liderazgo.
Capacidad de trabajo en equipo.
Sentido de la ética profesional.



> Edad



> Sex

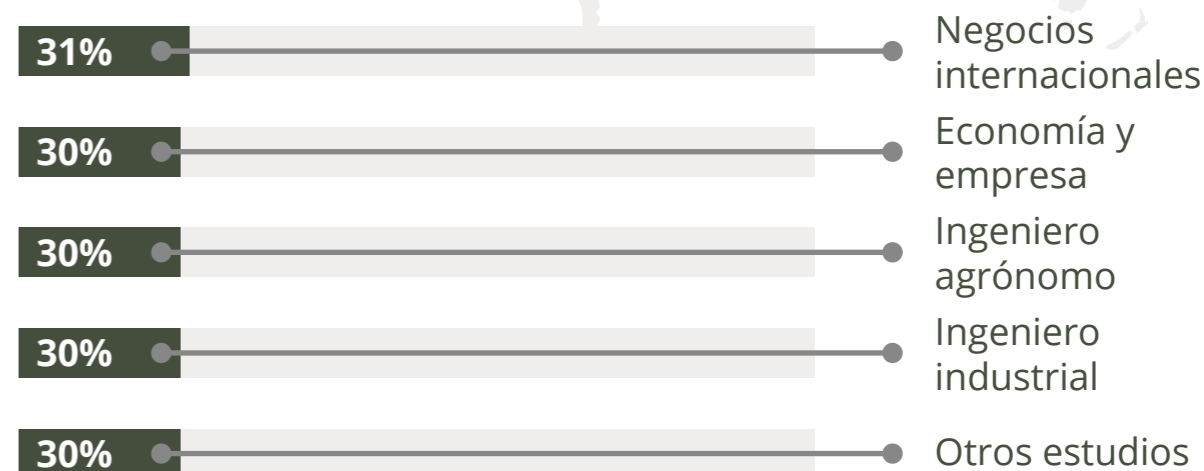


> Nacionalities

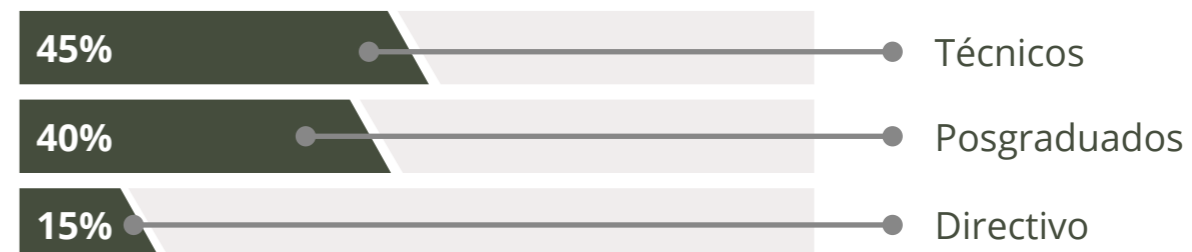
- Argentina
- Colombia
- Costa Rica
- España
- Honduras
- República Dominicana
- México
- Panamá
- Estados Unidos



> Titulación



> Categoría



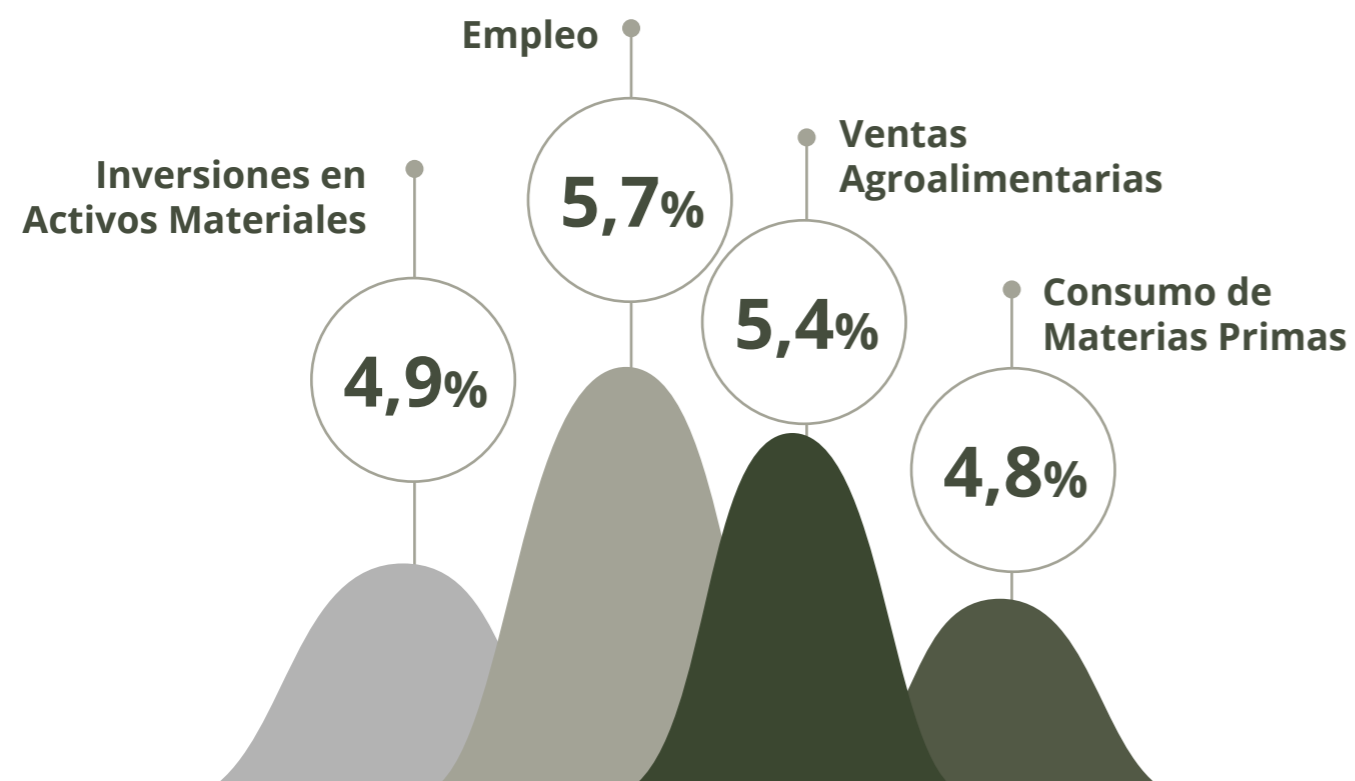
Nuestra Visión

> El liderazgo del sector no se limita solo a la parte productiva.

Este sector no se puede entender sin la apuesta por la innovación y la tecnología más puntera para poder estar en la vanguardia y ser competitivo en un mercado global. En este ámbito, la agricultura murciana es una de las más avanzadas del mundo siendo referente mundial en innovación y calidad.

Las tendencias de consumo actuales y la sostenibilidad como nueva metodología de gestión y transformación del sistema agroalimentario son retos que las compañías tienen que liderar con profesionales cualificados.

> El sector agroalimentario es líder nacional en producción de sistemas de gestión y calidad. A nivel nacional representa:





Objetivos del máster.



El objetivo del **Máster Universitario en Dirección de Agronegocios. Mención Agricultura de Precisión y Digitalización** de ENAE Business School es dotar al alumnado de los conocimientos, capacidades de estudio y herramientas necesarias para poder definir una política estratégica de la empresa en materia agroalimentaria, así como las recursos y habilidades para mejorar la eficiencia y competitividad organizacional ante los nuevos desafíos como la digitalización, la globalización de la economía y la sostenibilidad.

01 //

MERCADOS

Capacitar para el estudio exhaustivo y análisis del sector agroalimentario y plan de acción: situación actual y evolución del mercado.

02 //

COORDINACIÓN

Elaborar un proyecto de empresa estableciendo sus objetivos y estrategia y conociendo todas las fuentes de financiación del sector para el diseño de la estrategia financiera integral.

03 //

COMUNICACIÓN

Determinar el modo de actuación entre los distintos departamentos de la empresa en base a las guías establecidas en la política financiera y de marketing.

04 //

SOSTENIBILIDAD

Dotar de los conocimientos y habilidades necesarias para diseñar la estrategia y el Plan de Sostenibilidad Medioambiental de la compañía.

05 //

CADENA DE VALOR

Conocer todo el proceso de la cadena de valor comenzando por la producción y la mecanización al uso de fertilizantes y sustratos de cultivo, además de semillas y variedades, hasta la línea de distribución, desde el producto elaborado hasta el consumidor final en el momento y lugar en que se produce la compra.

06 //

CALIDAD

Satisfacer las necesidades de los consumidores en calidad, seguridad alimentaria y protección del medio ambiente.

07 //

MARKETING

Diseñar actividades y acciones de comunicación desde la producción hasta que el alimento se encuentra en manos del consumidor final.



— Metodología

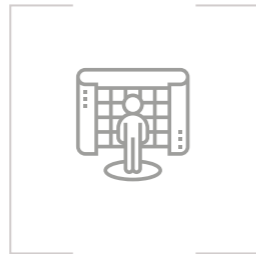
- **Programa**
de prácticas
- **Metodología**
activa ENAE
- **Bussines**
plan

01 //



APRENDIZAJE REAL
DEL MUNDO
EMPRESARIAL

02 //



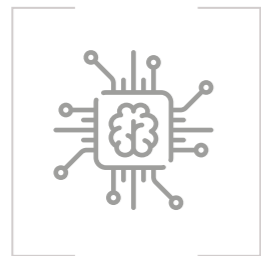
FORMACIÓN
GLOBAL CON
CLASES MAGISTRALES

03 //



CAMPUS VIRTUAL
CON CONTENIDOS
ADICIONALES

04 //



AULAS EQUIPADAS
CON LAS **ÚLTIMAS**
TECNOLOGÍAS

05 //



PROYECTO FINAL:
BUSINESS PLAN

Learning by doing es nuestro modelo formativo centrado en la experiencia práctica y el contacto directo con el mundo empresarial.

Aprendizaje
Formación
Personas
Experiencia
Situaciones reales
Ayuda de un tutor





Diseña tu futuro

360 Learning

Nuestro modelo formativo es más digitalizado, global e interactivo. Los alumnos pueden elegir realizar la formación en la modalidad que más les interese, sin perder la interacción en tiempo real con profesores y compañeros.

Un modelo que proporciona a los alumnos mayor flexibilidad, personalización de la formación y desarrollo de capacidades y habilidades digitales, consiguiendo el tándem perfecto que aúna lo mejor de los mundos presencial y online.

Todas nuestras modalidades incluyen:

- Materiales de apoyo.
- Business cases de empresas reales.
- Actividades prácticas.
- Apoyo tutorizado.

Elige tu modalidad.

01 //

Modalidad Live Class

100% interactiva, formación síncrona (en directo).
Sigue las clases desde casa o desde la oficina e interactúa con el profesor y tus compañeros como si estuvieras en el aula.

02 //

Modalidad Semipresencial

Videoconferencias para el seguimiento del máster y clases presenciales durante las 2-3 semanas de la fase presencial en Murcia.

03 //

Modalidad Presencial

Clases presenciales dos días a la semana, generalmente en horario de fin de semana, viernes por la tarde y sábado por la mañana.

Programa Académico

Máster Universitario en Dirección de Agronegocios. Mención Agricultura de Precisión y Digitalización



1. INTRODUCCIÓN A LA SOSTENIBILIDAD

1. ¿Qué es sostenibilidad en la producción agrícola?
2. Tipos de Agricultura sostenible: Producción Integrada, Ecológica, Biodinámica y Otros tipos de Agricultura Sostenible.
3. Cambio Climático y Sostenibilidad de Agronegocios: Consecuencias y Adaptación.

2. INTRODUCCIÓN A LA AGRICULTURA DE PRECISIÓN.

1. Optimización de la Producción Vegetal.
2. Introducción a la Agricultura de Precisión.
3. Agricultura de precisión para la sostenibilidad ambiental, económica y social.

3. LA GESTIÓN SOSTENIBLE DE LOS RECURSOS HÍDRICOS.

1. Marco Económico, legal y de Gestión de los Recursos Hídricos
2. Control del Estado Hídrico de la Planta
3. Incremento de la Productividad del Agua de Riego.
4. Métricas y Criterios en la Determinación de la Huella Hídrica.
5. Economía Circular y Gobernanza del Agua: El nuevo Paradigma de Gestión de Recursos.
6. Oportunidades y Desafíos en el Uso del Agua Recuperada en Agricultura.

4. MANEJO DEL SUELO Y FERTILIZACIÓN.

1. Importancia de la Actividad Biológica de los Suelos: Oportunidades y Amenazas en la Gestión del Suelo.
2. Análisis de suelos y Consecuencias en la Gestión de Herramientas de Agricultura de Precisión.
3. Claves del Manejo de la Fertilización Sostenible.

5. GESTIÓN DE PLAGA SOSTENIBLES

1. Introducción a La gestión Integrada de plagas y enfermedades. Clave para asegurar la sostenibilidad de la agricultura.
2. La visión de la Empresa y del Productor en la Gestión Integrada de Plagas.
3. Introducción a las Tecnologías para una gestión eficiente de productos fitosanitarios.
4. Soluciones y novedades para la aplicación eficiente y sostenible, de fitosanitarios en el ámbito de la horticultura intensiva.



Proyecto Final

El principal objetivo del proyecto es la aplicación de los conocimientos adquiridos durante el máster a un caso real o a un nuevo proyecto empresarial con claras posibilidades de puesta en marcha.



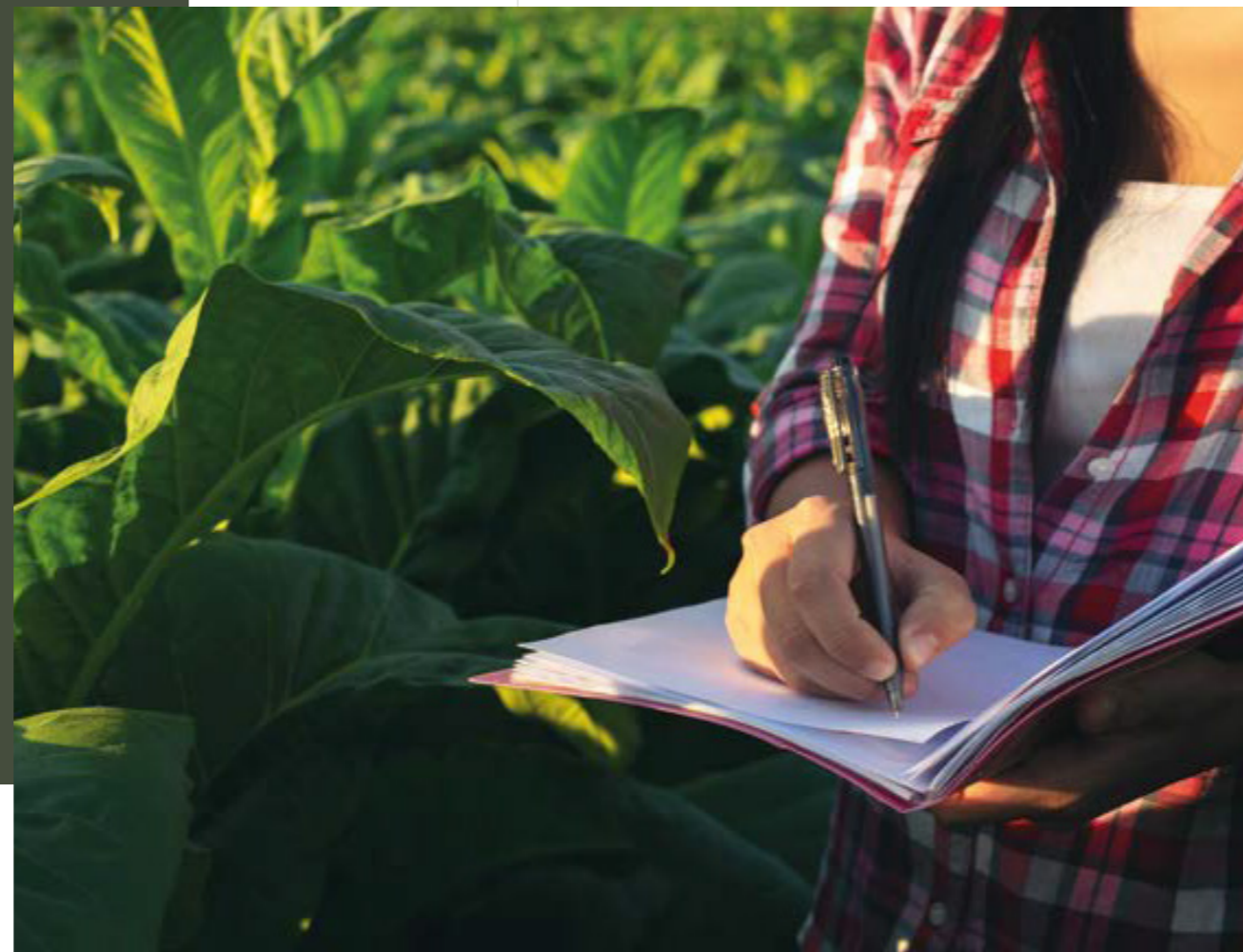
Se trata de evitar que buenas ideas empresariales o de negocio, creadas por los alumnos tras el aprendizaje realizado durante el curso, queden como un simple trabajo de evaluación cuando pueden tener aplicación inmediata en empresas en funcionamiento o generar nuevas empresas. Durante la realización del proyecto, los alumnos contarán con la ayuda de un tutor que asesorará a los participantes y los dirigirá durante su realización. Los tutores tienen sus funciones determinadas. Los proyectos serán defendidos ante un tribunal el cual evaluará los mismos de acuerdo con los criterios fijados para ello.

- > **Mejoras**
en empresas ya existentes.
- > **Creación**
de nuevas líneas de negocio.
- > **Implantación**
en empresas ya existentes.

Prácticas en empresa y empleabilidad.

ENAE cuenta con un departamento de carreras profesionales que potencia la empleabilidad.

Para ello, gestionamos cada año el currículum de nuestros alumnos interesados en realizar prácticas en empresas o buscar empleo.



200+

Convenios

Convenios de prácticas con empresas de la Región de Murcia, instituciones privadas y públicas.

Para la aplicación de programas de prácticas nacionales e internacionales destinados a completar la formación que nuestros alumnos reciben en la escuela y facilitar su integración en el mercado laboral.

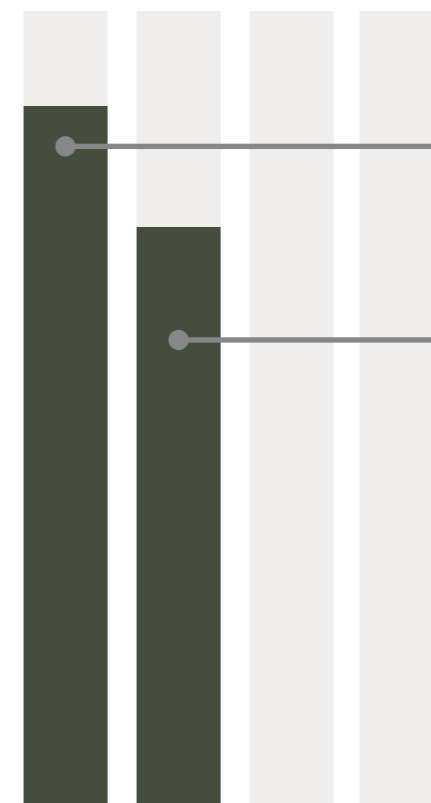
Estas prácticas son opcionales con duración entre 2 y 9 meses.

Algunas de las empresas en las que han realizado prácticas nuestros alumnos del Máster en Dirección de Personas y Gestión de Recursos Humanos este año han sido:

Think Planificación y Desarrollo, Interempleo, Randstad Empleo ETT, Capgemini España, GS España Holdings, Terra Fecundis ETT, Himoinsa, Sabic, Caja Rural Central, Symborg, entre otras.



1000



92%

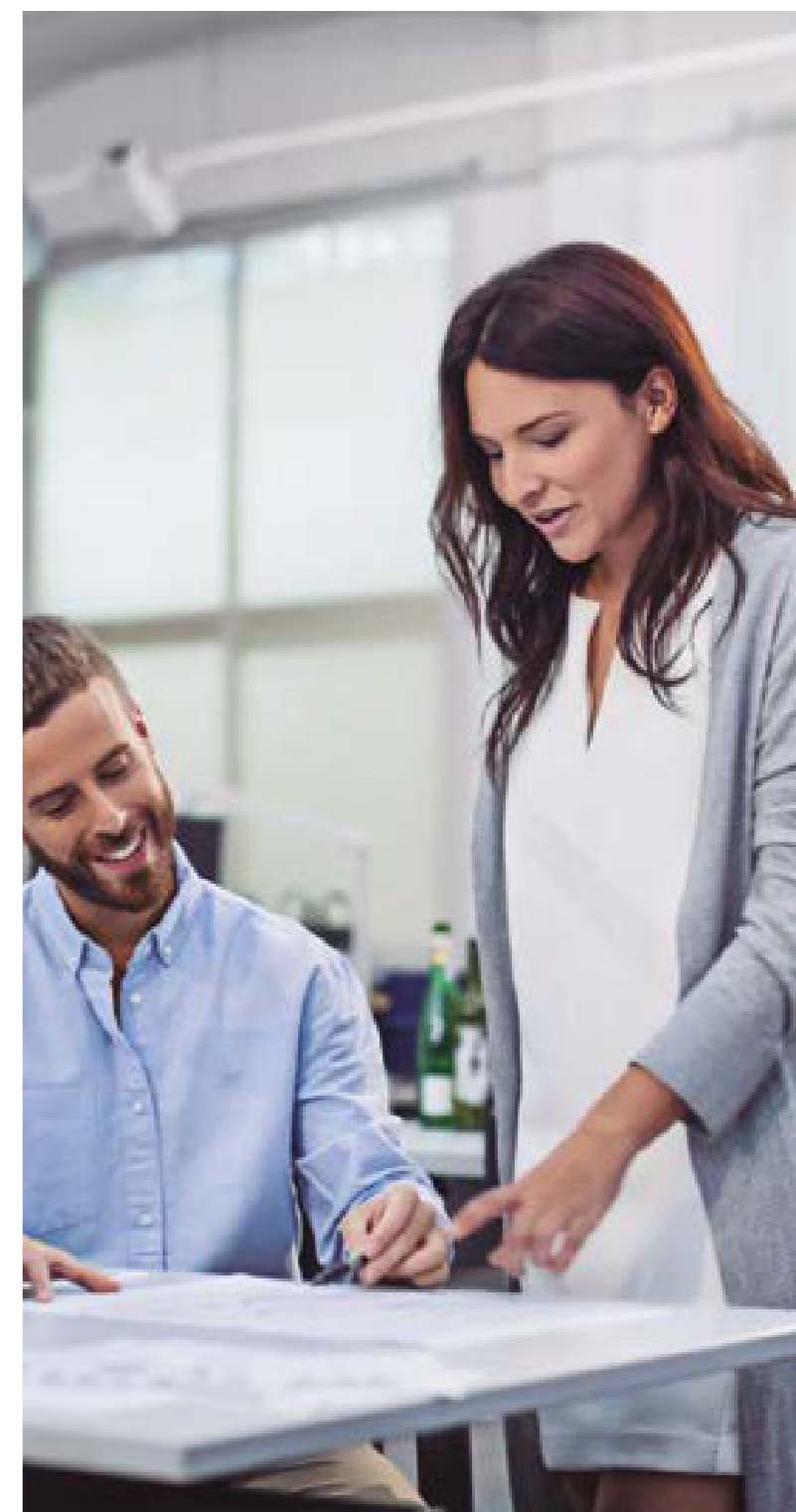
de nuestros alumnos están trabajando al finalizar el máster.

86%

de nuestros alumnos consiguen una mejora profesional al finalizar el máster.

Todos nuestros alumnos formarán parte de la bolsa de empleo de ENAE Business School desde el momento en el que se inscriban y podrán acceder siempre que quieran, aunque hayan finalizado su formación.

Ofertas de empleo y prácticas gestionadas cada año en empresas líderes



Experiencia ENAE

> ACTO DE GRADUACIÓN

UN MOMENTO PARA RECORDAR

Tras un año de esfuerzo, constancia y aprendizaje de conocimientos, finalizamos con la entrega de diplomas a los alumnos.



Te acompañamos a lo largo de tu carrera profesional para enriquecer tus expectativas.



> NETWORKING

PROFESIONALES & EMPRESARIOS

INTERCAMBIO Ideas, experiencias y conocimiento.



> SEMINARIOS Y CONGRESOS

ESPECIALIZADOS

Diversas temáticas con ponentes de primer nivel

BUSINESS SCHOOL





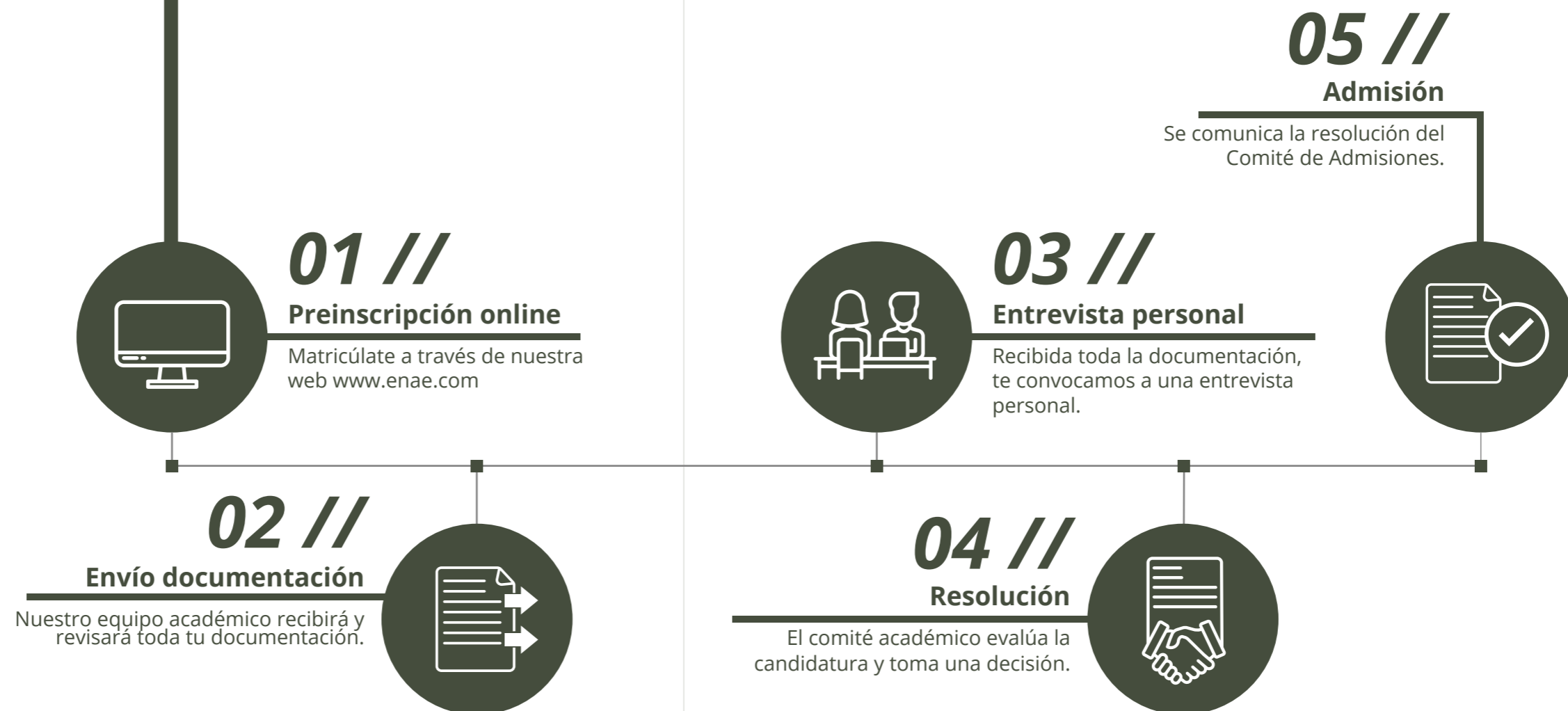
Proceso de admisión

Para asegurar la idoneidad de los candidatos, todos los participantes deben superar un proceso de admisión que se compone de

5 FASES.



Debes estar motivado para dar lo mejor de ti, tener inquietud real por aprender, un espíritu dinámico y abierto, y predisposición para progresar en un entorno participativo e internacional.





Presencial internacional



Estados Unidos
 México
 Guatemala
 Honduras
 El Salvador
 Nicaragua
 Costa Rica
 Panamá
 Venezuela
 Colombia
 Ecuador
 Perú
 Bolivia
 Republica Dominicana
 Reino Unido
 Polonia
 República Checa
 Países Bajos
 Italia
 Francia
 Marruecos
 China
 India
 Pakistan
 España



ENAE Business School

Fundación Universidad Empresa
de la Región de Murcia

www.enaе.com · www.fuem.es