



Máster en  
**Dirección de Agronegocios.**

Mención gestión de Recursos  
Hídricos para Agricultura.



Máster en  
**Dirección de Agronegocios**

Mención gestión de Recursos  
Hídricos para Agricultura.

## Índice

ENAE	04
Rankings	06
Introducción al Máster	08
Perfil del alumno	10
Nuestra visión	12
Objetivos del Máster	14
Metodología	16
Diseña tu futuro	18
Programa Académico	20
Proyecto final	22
Prácticas en empresa y empleabilidad	24
Experiencia ENAE	28
Proceso de Admisión	30
Presencia internacional	32

ENAE

# >>> NOSOTROS



# ENAE

Escuela de Negocios de la  
Fundación Universidad Empresa  
de la Región de Murcia (FUERM).

## Formación

líder en el mundo empresarial

## Formación

en los contenidos y metodologías.

## Excelencia

en los contenidos y metodologías.

Center affiliated with:



# FORMANDO LÍDERES DESDE 1988

- 01// Formación continua
- 02// Reconocimiento internacional
- 03// Empredimiento
- 04// Crecimiento profesional
- 05// Herramientas prácticas
- 06// Grupos de networking





# Rankings

ENAE entre las mejores escuelas de negocios

# Forbes

Ranking 2024

# #2

Executive MBA

*Categoría: Programas ejecutivos*

Ranking 2023

# #2

Master in International Trade

*Categoría: Recién licenciados y jóvenes profesionales*

# #3

Magistrae

*Categoría: Alta Dirección*

# QS STARS



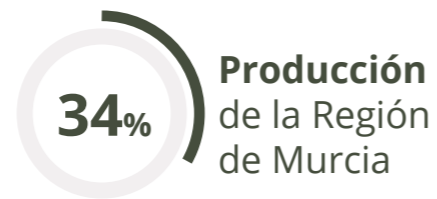


# Introducción al Máster

El Máster en **Dirección de Agronegocios. Mención Gestión de Recursos Hídricos para Agricultura** de ENAE Business School te aporta la visión y proyección internacional en materia de agricultura e industria agroalimentaria necesaria para optimizar el crecimiento empresarial en un entorno altamente competitivo.

El sector agroalimentario es un foco estratégico tanto para la economía nacional como para la economía internacional. ENAE cuenta con especial conocimiento en este área gracias a su proximidad a este sector líder en nuestra región

## SECTOR AGROALIMENTARIO



➤ **Supera los 6.000 millones de euros.**

La industria agroalimentaria es una de nuestras señas de identidad más reconocibles a nivel local, es impulsora y creadora de otras industrias innovadoras relacionadas con alguna fase de su cadena como, por ejemplo, la gestión de agua, tecnología agrícola o envases y embalajes.

## El Máster Universitario en Dirección de Agronegocios. Mención Agricultura de Precisión y Digitalización ENAE Business School te aportará:

- 01 //** Método de aprendizaje **"Learning by doing"** centrado en el estudio de business cases y el uso de herramientas prácticas.
- 02 //** Un máster agroalimentario especializado en la gestión de la economía agraria. No todas las técnicas de gestión son aplicables a todos los sectores, por eso este es un máster MBA en empresas agroalimentarias, con el foco puesto en las necesidades de la agroindustria
- 03 //** **Plan de formación 360:** Servicio de Carreras Profesionales, actividades de Networking, webinars y conferencias y ENAE Alumni para disfrutar de una experiencia internacional.







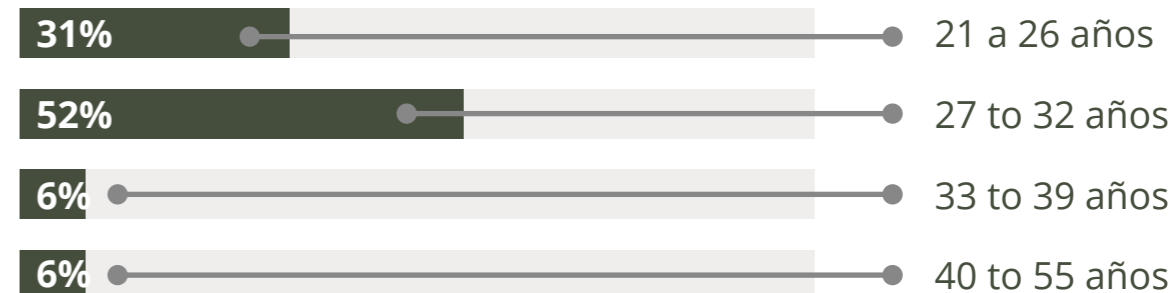
# Perfil del alumno

ENAE busca desarrollar a los mejores profesionales y ofrecerles herramientas para la creación de valor, en las empresas y la sociedad..

- > Actitud emprendedora.
- Liderazgo.
- Capacidad de trabajo en equipo.
- Sentido de la ética profesional.



## > Edad



## > Sex

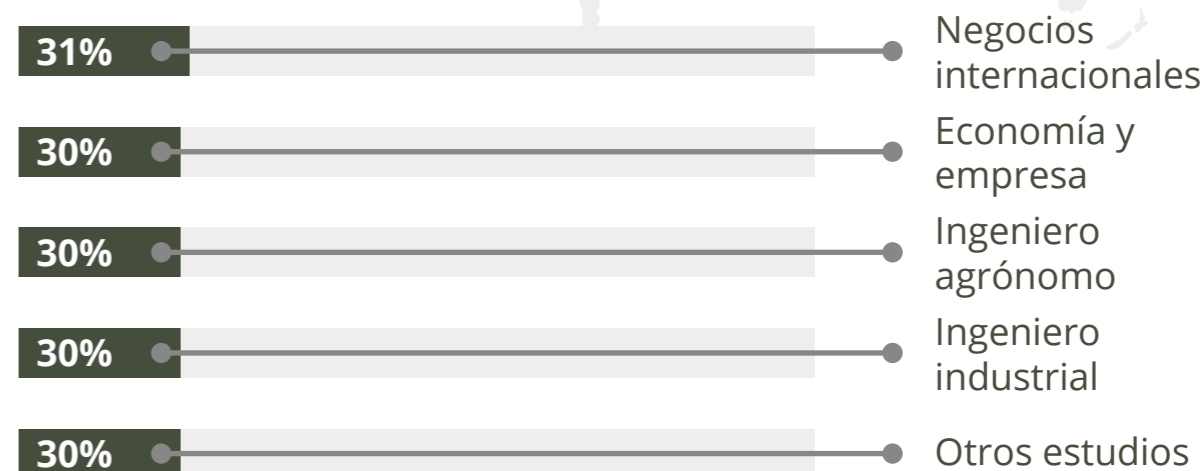


## > Nacionalities

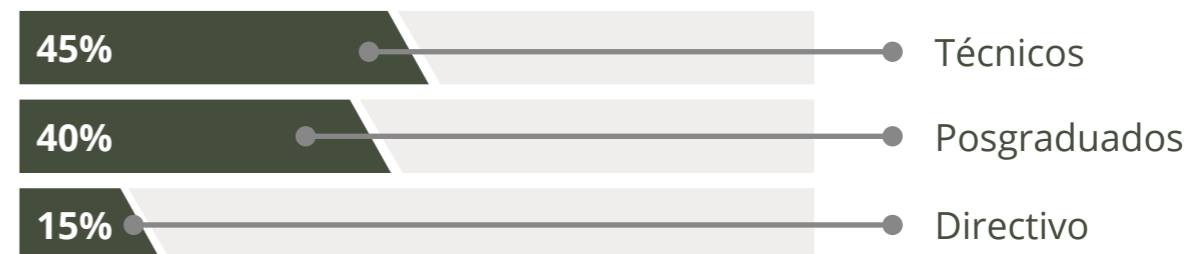
- Argentina
- Colombia
- Costa Rica
- España
- Honduras
- República Dominicana
- México
- Panamá
- Estados Unidos



## > Titulación



## > Categoría



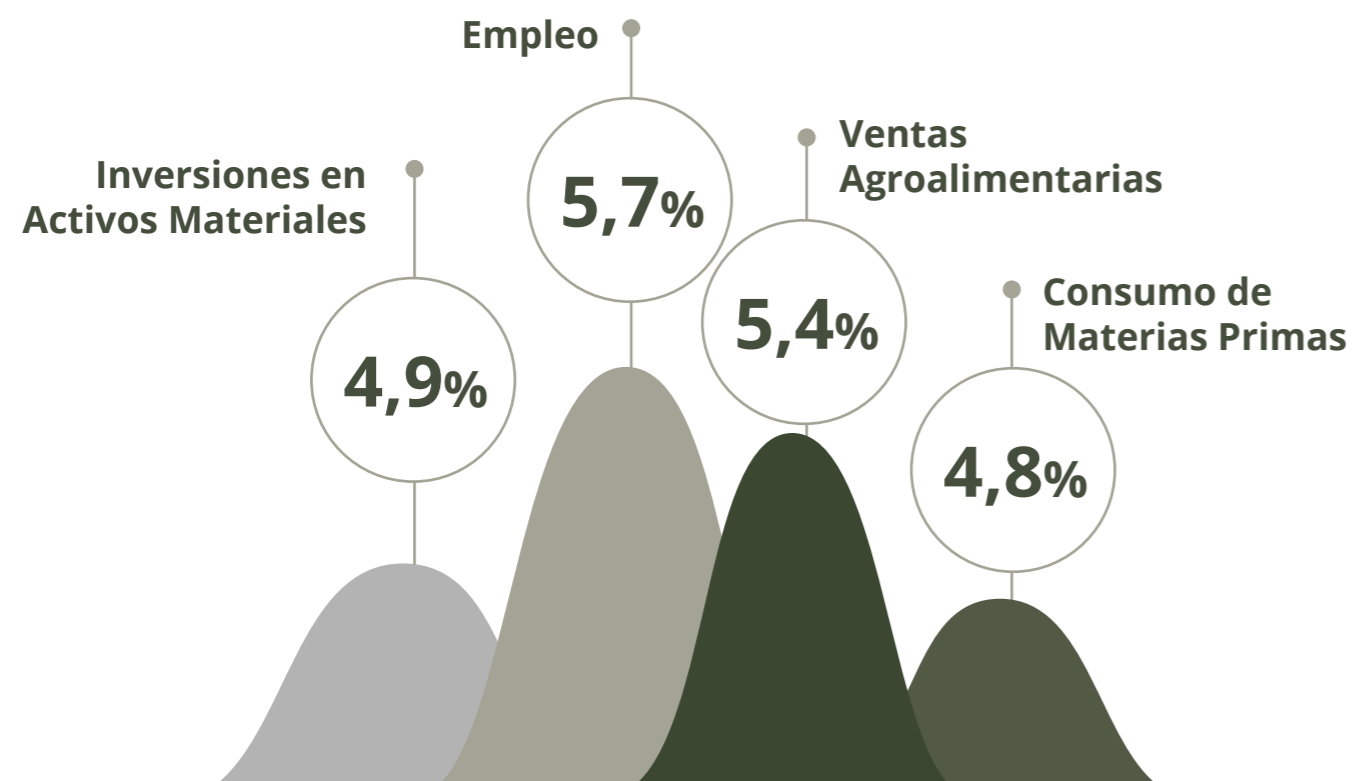
# Nuestra Visión

## > El liderazgo del sector no se limita solo a la parte productiva.

Este sector no se puede entender sin la apuesta por la innovación y la tecnología más puntera para poder estar en la vanguardia y ser competitivo en un mercado global. En este ámbito, la agricultura murciana es una de las más avanzadas del mundo siendo referente mundial en innovación y calidad.

Las tendencias de consumo actuales y la sostenibilidad como nueva metodología de gestión y transformación del sistema agroalimentario son retos que las compañías tienen que liderar con profesionales cualificados.

## > El sector agroalimentario es líder nacional en producción de sistemas de gestión y calidad. A nivel nacional representa:







# Objetivos del máster.



El objetivo del **Máster Universitario en Dirección de Agronegocios. Mención Gestión de Recursos Hídricos para Agricultura** de ENAE Business School es dotar al alumnado de los conocimientos, capacidades de estudio y herramientas necesarias para poder definir una política estratégica de la empresa en materia agroalimentaria, así como las recursos y habilidades para mejorar la eficiencia y competitividad organizacional ante los nuevos desafíos como la digitalización, la globalización de la economía y la sostenibilidad.

## 01 //

### MERCADOS

Capacitar para el estudio exhaustivo y análisis del sector agroalimentario y plan de acción: situación actual y evolución del mercado.

## 02 //

### COORDINACIÓN

Elaborar un proyecto de empresa estableciendo sus objetivos y estrategia y conociendo todas las fuentes de financiación del sector para el diseño de la estrategia financiera integral.

## 03 //

### COMUNICACIÓN

Determinar el modo de actuación entre los distintos departamentos de la empresa en base a las guías establecidas en la política financiera y de marketing.

## 04 //

### SOSTENIBILIDAD

Dotar de los conocimientos y habilidades necesarias para diseñar la estrategia y el Plan de Sostenibilidad Medioambiental de la compañía.

## 05 //

### CADENA DE VALOR

Conocer todo el proceso de la cadena de valor comenzando por la producción y la mecanización al uso de fertilizantes y sustratos de cultivo, además de semillas y variedades, hasta la línea de distribución, desde el producto elaborado hasta el consumidor final en el momento y lugar en que se produce la compra.

## 06 //

### CALIDAD

Satisfacer las necesidades de los consumidores en calidad, seguridad alimentaria y protección del medio ambiente.

## 07 //

### MARKETING

Diseñar actividades y acciones de comunicación desde la producción hasta que el alimento se encuentra en manos del consumidor final.





# — Metodología

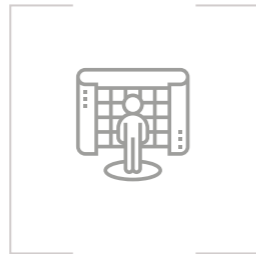
- **Programa**  
de prácticas
- **Metodología**  
activa ENAE
- **Bussines**  
plan

01 //



**APRENDIZAJE REAL**  
DEL MUNDO  
EMPRESARIAL

02 //



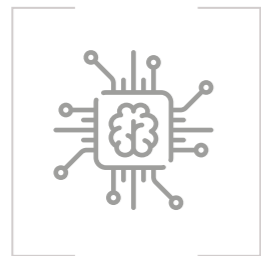
**FORMACIÓN**  
**GLOBAL** CON  
CLASES MAGISTRALES

03 //



**CAMPUS VIRTUAL**  
CON CONTENIDOS  
ADICIONALES

04 //



AULAS EQUIPADAS  
CON LAS **ÚLTIMAS**  
**TECNOLOGÍAS**

05 //



**PROYECTO FINAL:**  
BUSINESS PLAN

Learning by doing es nuestro modelo formativo centrado en la experiencia práctica y el contacto directo con el mundo empresarial.

**Aprendizaje**  
**Formación**  
**Personas**  
**Experiencia**  
**Situaciones reales**  
**Ayuda de un tutor**





## Diseña tu futuro

### 360 Learning

Nuestro modelo formativo es más digitalizado, global e interactivo. Los alumnos pueden elegir realizar la formación en la modalidad que más les interese, sin perder la interacción en tiempo real con profesores y compañeros.

Un modelo que proporciona a los alumnos mayor flexibilidad, personalización de la formación y desarrollo de capacidades y habilidades digitales, consiguiendo el tándem perfecto que aúna lo mejor de los mundos presencial y online.

#### Todas nuestras modalidades incluyen:

- Materiales de apoyo.
- Business cases de empresas reales.
- Actividades prácticas.
- Apoyo tutorizado.

#### Elige tu modalidad.

01 //

#### Modalidad Live Class

100% interactiva, formación síncrona (en directo).  
Sigue las clases desde casa o desde la oficina e interactúa con el profesor y tus compañeros como si estuvieras en el aula.

02 //

#### Modalidad Semipresencial

Videoconferencias para el seguimiento del máster y clases presenciales durante las 2-3 semanas de la fase presencial en Murcia.

03 //

#### Modalidad Presencial

Clases presenciales dos días a la semana, generalmente en horario de fin de semana, viernes por la tarde y sábado por la mañana.



# Programa Académico

**Máster en Dirección de Agronegocios.  
Mención Gestión de Recursos Hídricos  
para Agricultura**



---

REGULACIÓN Y GESTIÓN DE SERVICIOS DE AGUA Y SANEAMIENTO.

---

GESTIÓN FINANCIERA PARA EMPRESAS DE SERVICIOS DE AGUA Y SANEAMIENTO.

---

REGULACIÓN DE PROYECTOS DE INVERSIÓN EN AGUA Y SANEAMIENTO.

---

HERRAMIENTAS DE GESTIÓN FINANCIERA EN EMPRESAS DE GESTIÓN HÍDRICA Y SANEAMIENTO.

---

DIRECCIÓN Y GESTIÓN INTEGRAL DE RECURSOS HÍDRICOS Y SANEAMIENTO.

---



## Proyecto Final

El principal objetivo del proyecto es la aplicación de los conocimientos adquiridos durante el máster a un caso real o a un nuevo proyecto empresarial con claras posibilidades de puesta en marcha.



Se trata de evitar que buenas ideas empresariales o de negocio, creadas por los alumnos tras el aprendizaje realizado durante el curso, queden como un simple trabajo de evaluación cuando pueden tener aplicación inmediata en empresas en funcionamiento o generar nuevas empresas. Durante la realización del proyecto, los alumnos contarán con la ayuda de un tutor que asesorará a los participantes y los dirigirá durante su realización. Los tutores tienen sus funciones determinadas. Los proyectos serán defendidos ante un tribunal el cual evaluará los mismos de acuerdo con los criterios fijados para ello.

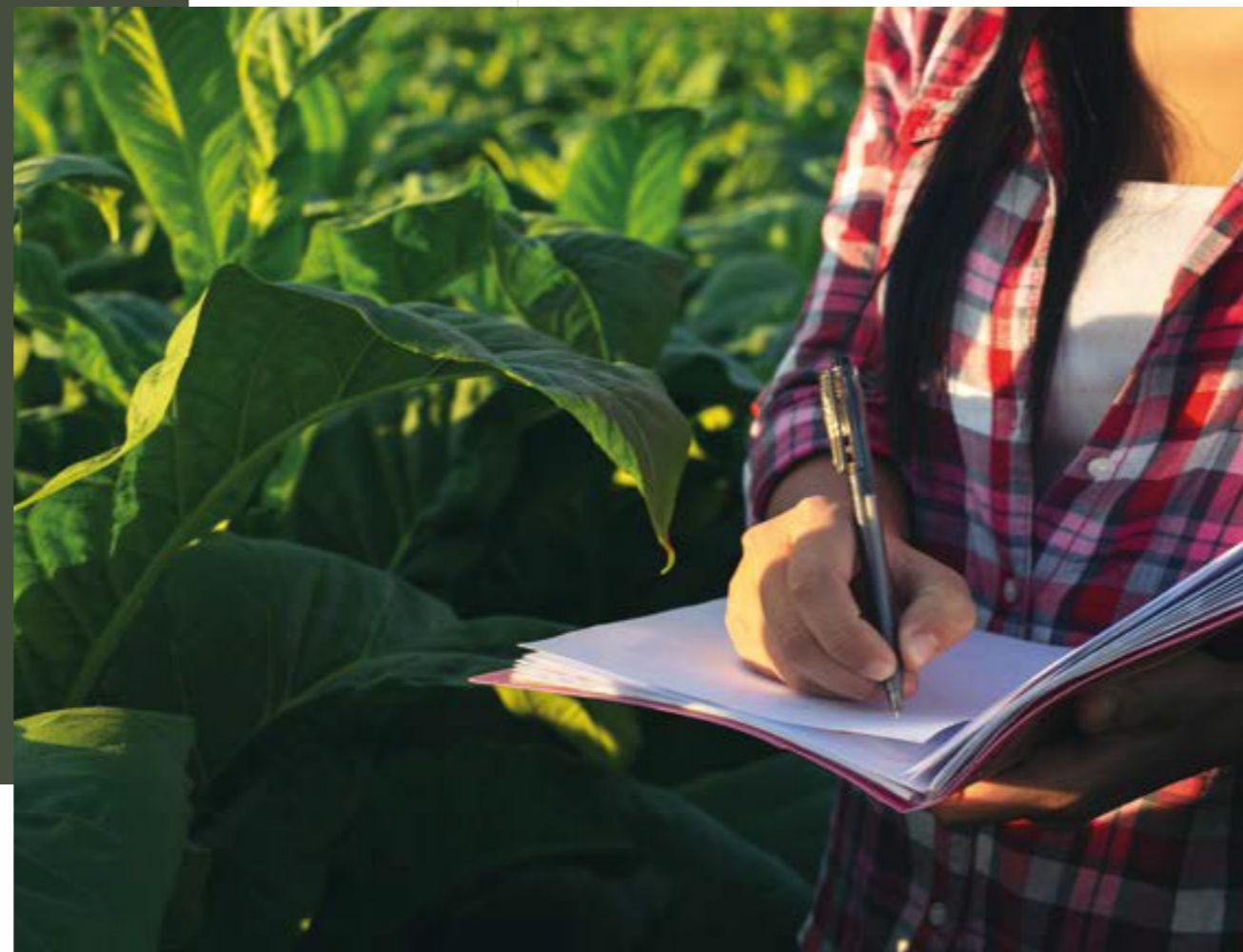
- > **Mejoras** en empresas ya existentes.
- > **Creación** de nuevas líneas de negocio.
- > **Implantación** en empresas ya existentes.



## Prácticas en empresa y empleabilidad.

**ENAE cuenta con un departamento de carreras profesionales que potencia la empleabilidad.**

Para ello, gestionamos cada año el currículum de nuestros alumnos interesados en realizar prácticas en empresas o buscar empleo.



# 200+

## Convenios

**Convenios de prácticas con empresas de la Región de Murcia, instituciones privadas y públicas.**

Para la aplicación de programas de prácticas nacionales e internacionales destinados a completar la formación que nuestros alumnos reciben en la escuela y facilitar su integración en el mercado laboral.

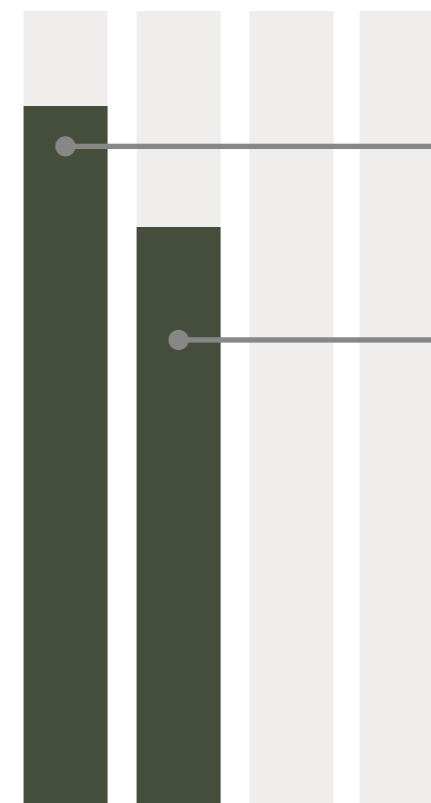
**Estas prácticas son opcionales con duración entre 2 y 9 meses.**

Algunas de las empresas en las que han realizado prácticas nuestros alumnos del Máster en Dirección de Personas y Gestión de Recursos Humanos este año han sido:

Think Planificación y Desarrollo, Interempleo, Randstad Empleo ETT, Capgemini España, GS España Holdings, Terra Fecundis ETT, Himoinsa, Sabic, Caja Rural Central, Symborg, entre otras.



# 1000



Todos nuestros alumnos formarán parte de la bolsa de empleo de ENAE Business School desde el momento en el que se inscriban y podrán acceder siempre que quieran, aunque hayan finalizado su formación.

Ofertas de empleo y prácticas gestionadas cada año en empresas líderes





# Experiencia ENAE

## > ACTO DE GRADUACIÓN

### UN MOMENTO PARA RECORDAR

Tras un año de esfuerzo, constancia y aprendizaje de conocimientos, finalizamos con la entrega de diplomas a los alumnos.



Te acompañamos a lo largo de tu carrera profesional para enriquecer tus expectativas.



## > NETWORKING

### PROFESIONALES & EMPRESARIOS

INTERCAMBIO Ideas, experiencias y conocimiento.



## > SEMINARIOS Y CONGRESOS

### ESPECIALIZADOS

Diversas temáticas con ponentes de primer nivel

BUSINESS SCHOOL

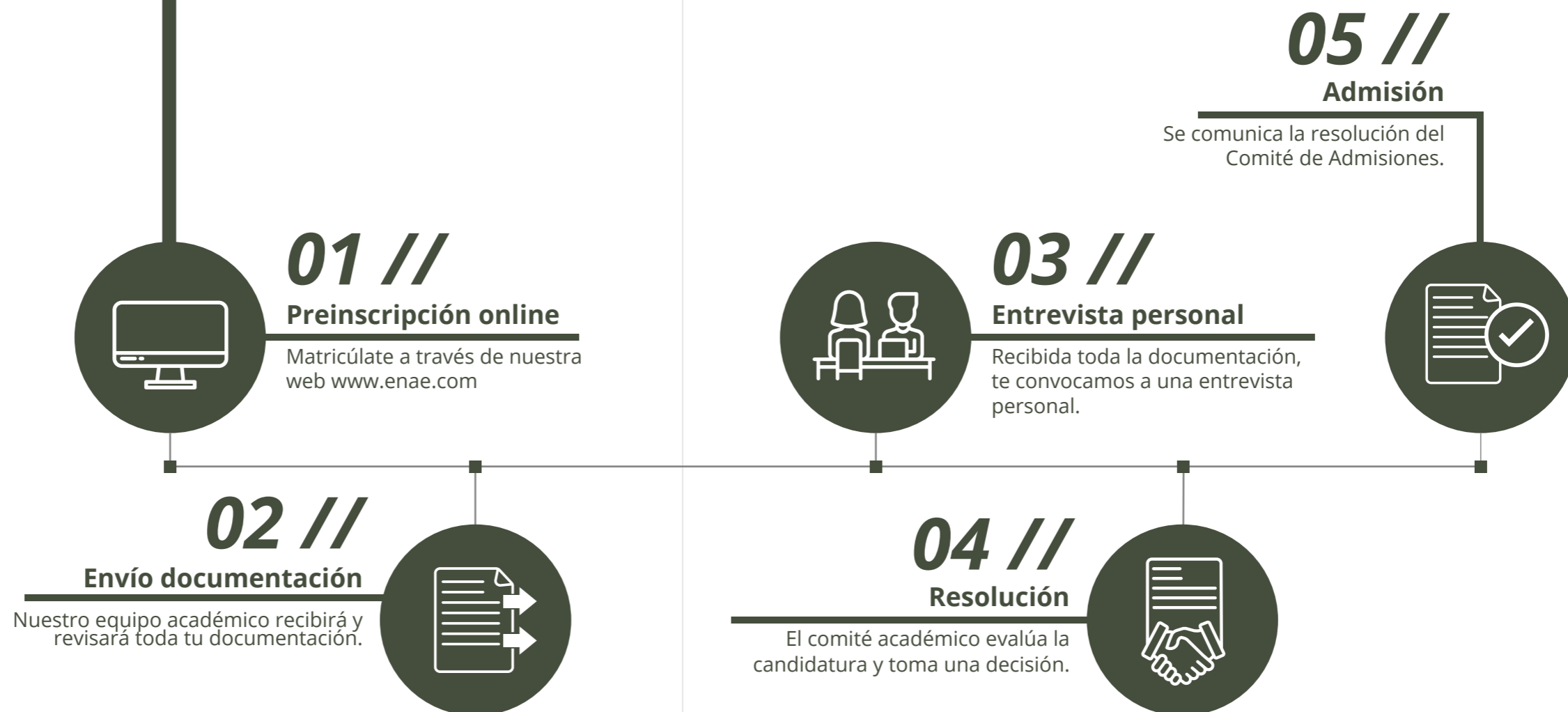




## Proceso de admisión

Para asegurar la idoneidad de los candidatos, todos los participantes deben superar un proceso de admisión que se compone de

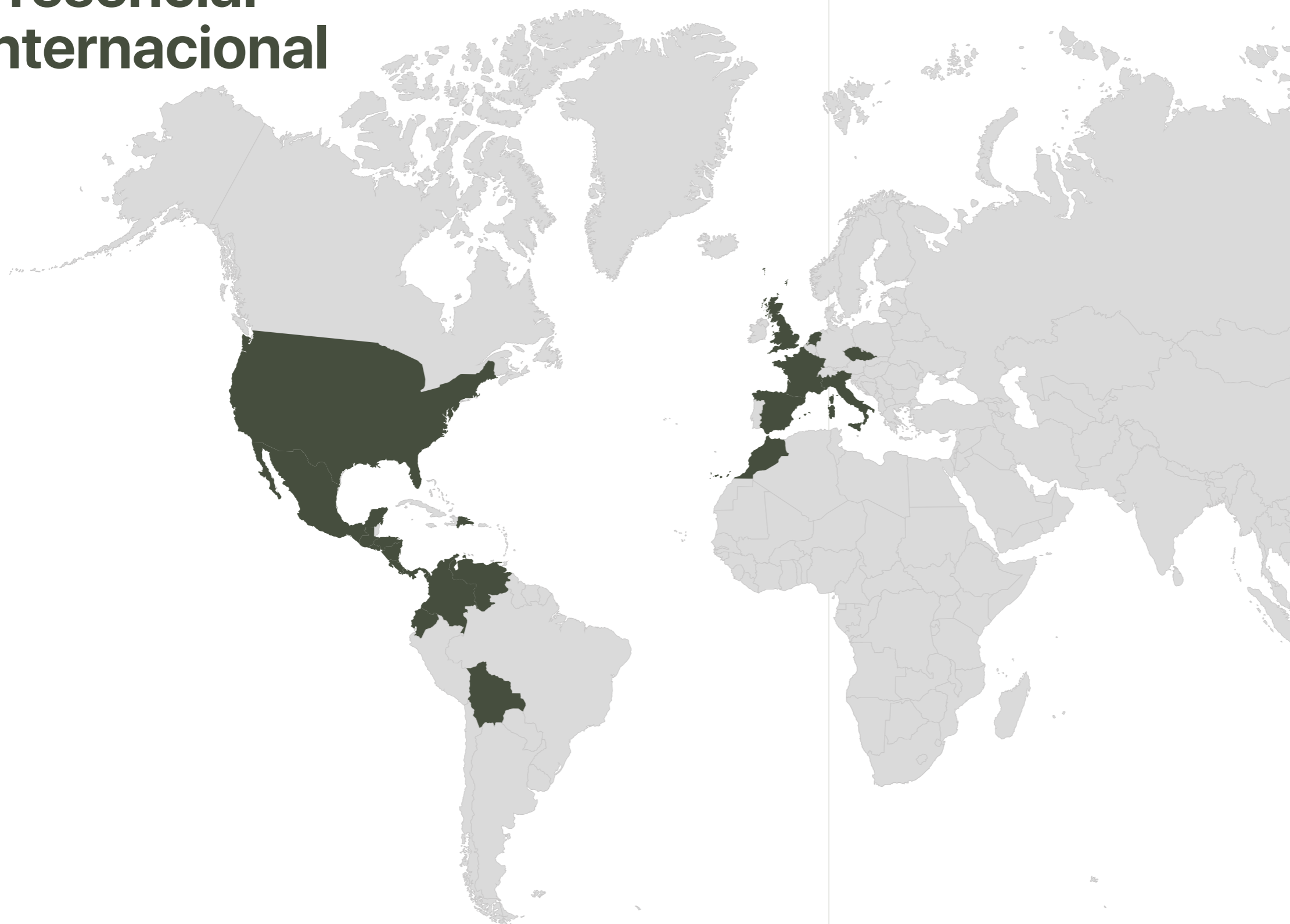
### 5 FASES.



> Debes estar motivado para dar lo mejor de ti, tener inquietud real por aprender, un espíritu dinámico y abierto, y predisposición para progresar en un entorno participativo e internacional.



## Presencial internacional



# ENAE

International Business School

- > Estados Unidos
- > México
- > Guatemala
- > Honduras
- > El Salvador
- > Nicaragua
- > Costa Rica
- > Panamá
- > Venezuela
- > Colombia
- > Ecuador
- > Perú
- > Bolivia
- > Republica Dominicana
- > Reino Unido
- > Polonia
- > República Checa
- > Países Bajos
- > Italia
- > Francia
- > Marruecos
- > España





**ENAE Business School**

Fundación Universidad Empresa  
de la Región de Murcia

[www.enaе.com](http://www.enaе.com) · [www.fuem.es](http://www.fuem.es)